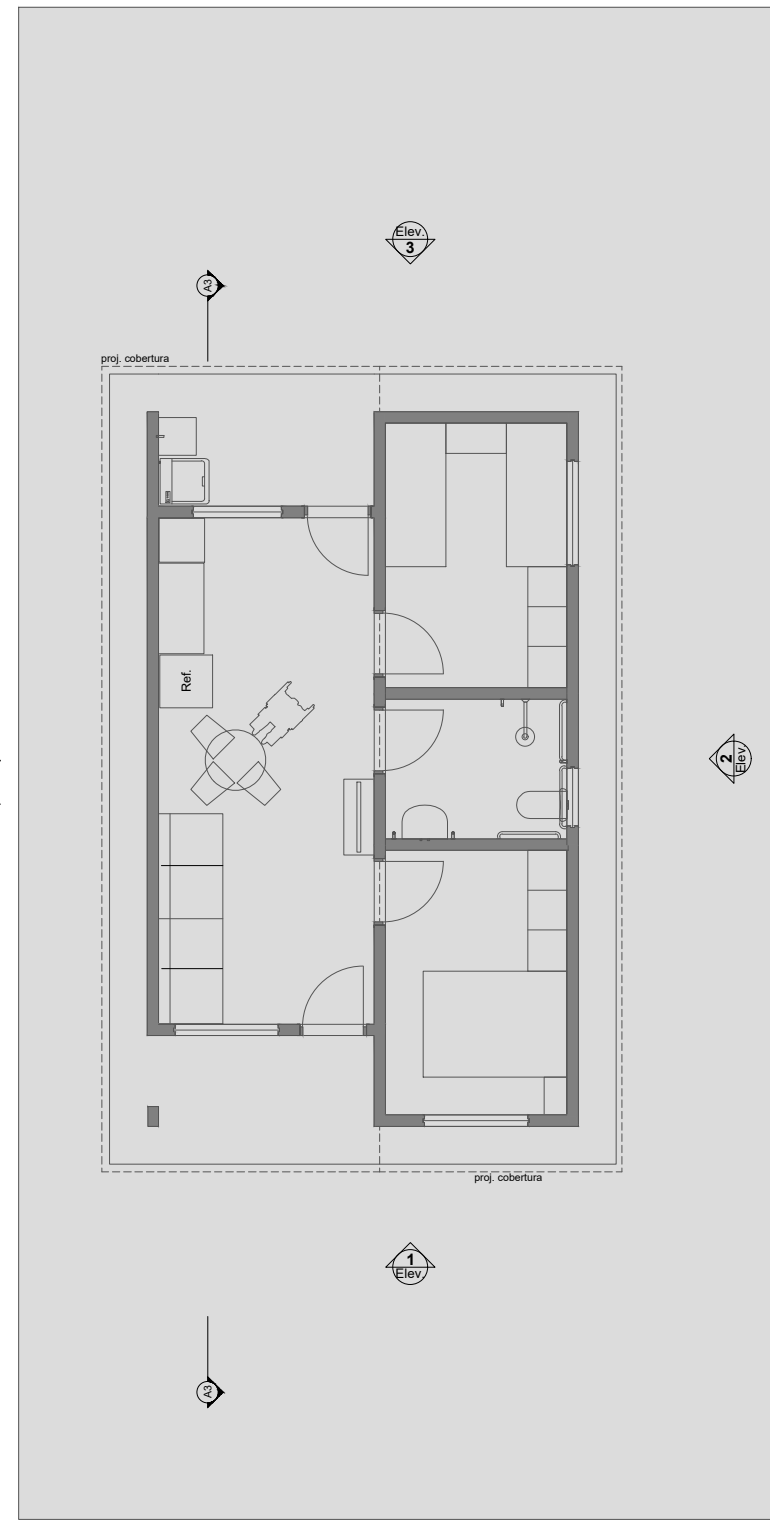
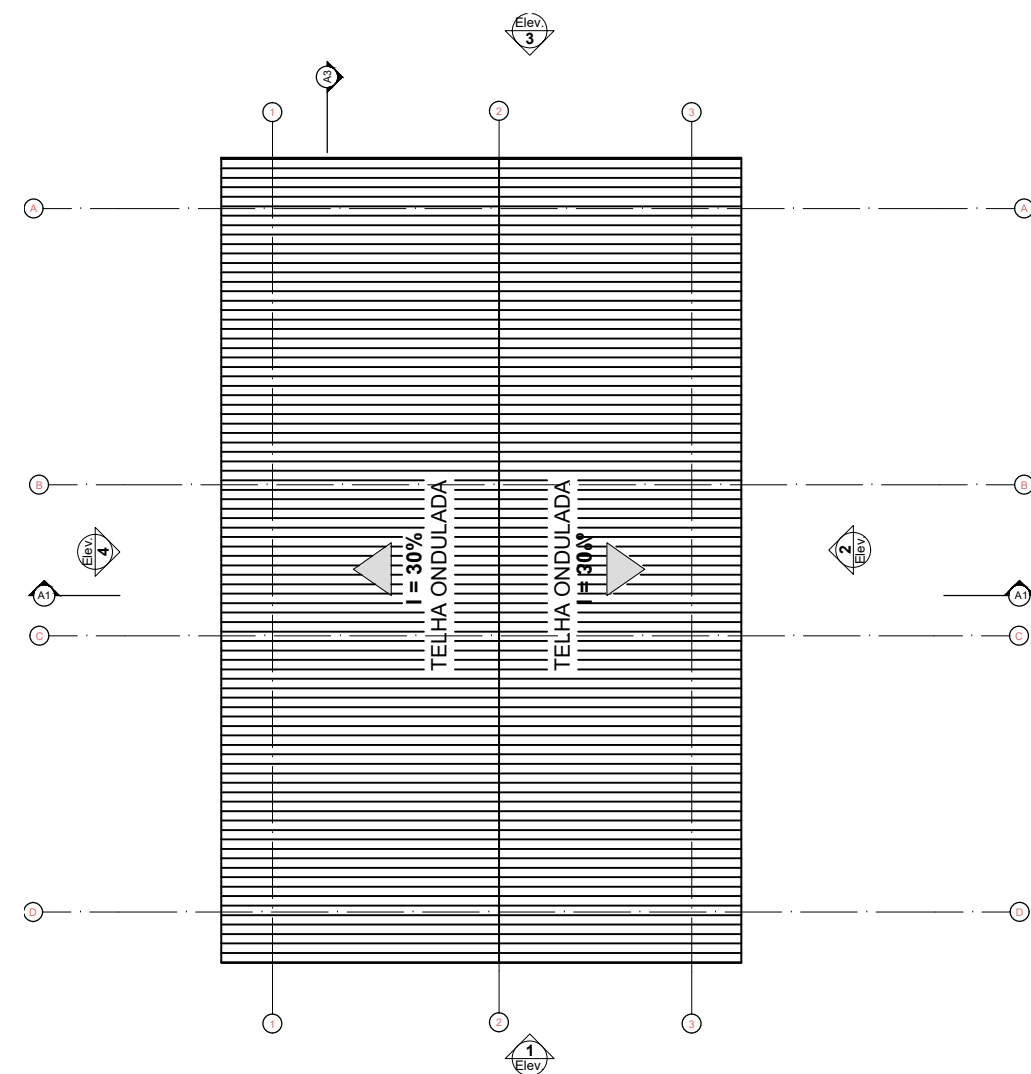


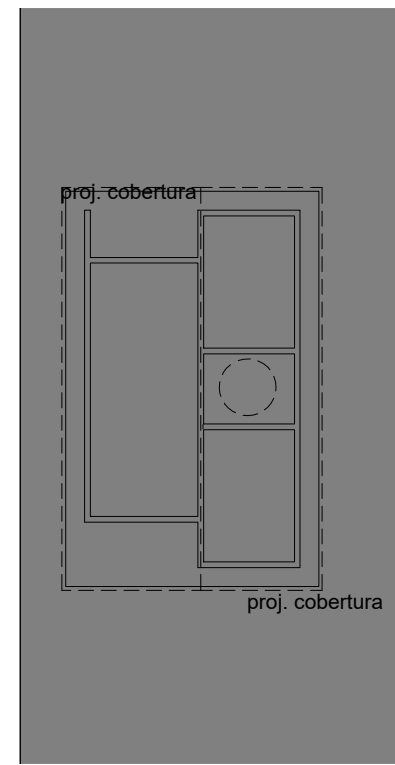
0 Planta Térreo
Escala: 1:50



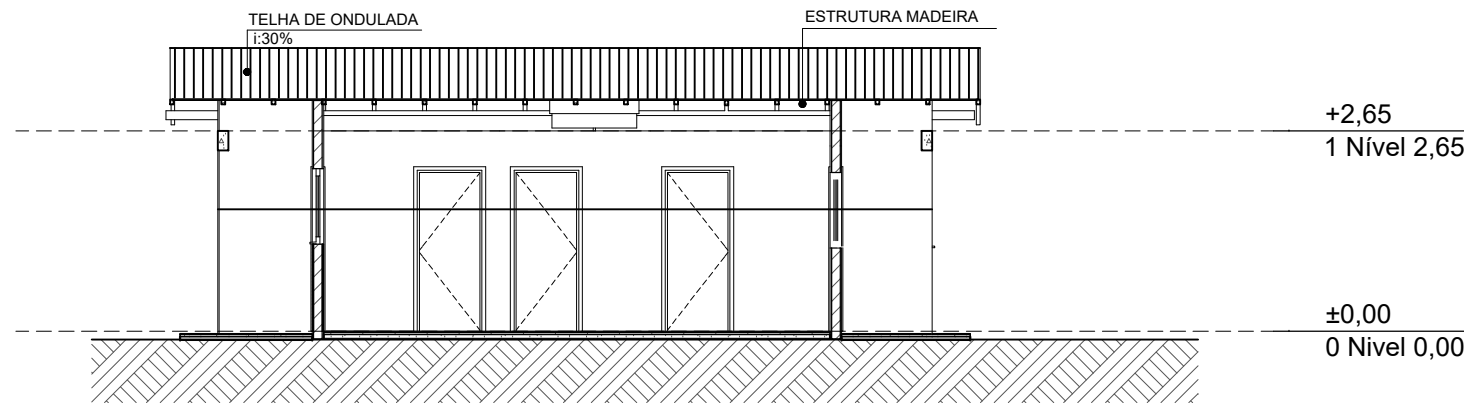
1 LAYOUT
Escala: 1:100



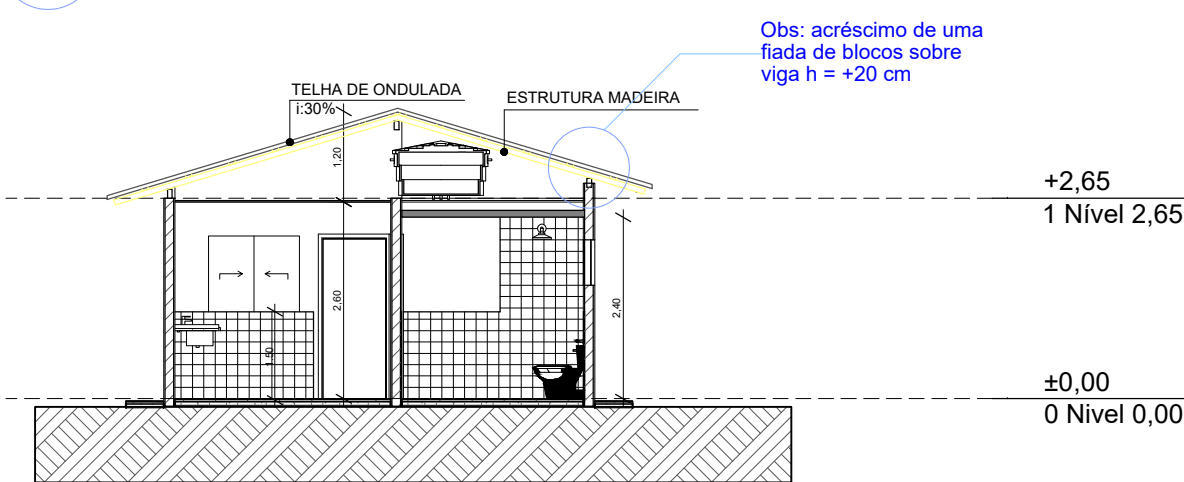
3 Planta Cobertura
Escala: 1:50



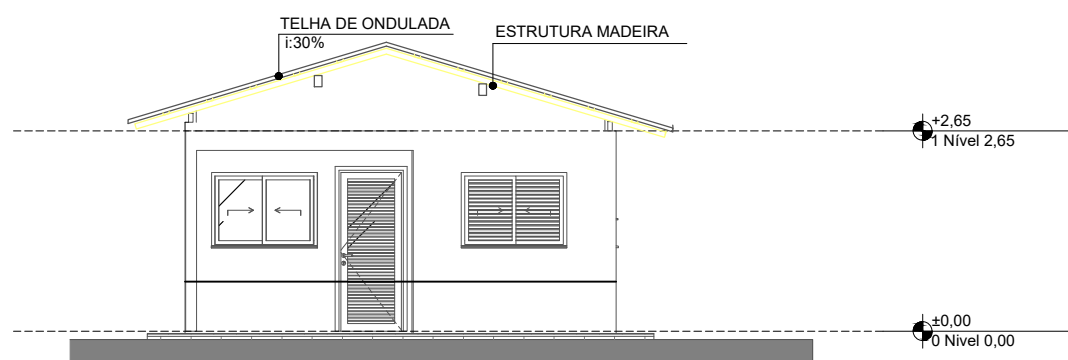
2 Implantação
Escala: 1:200



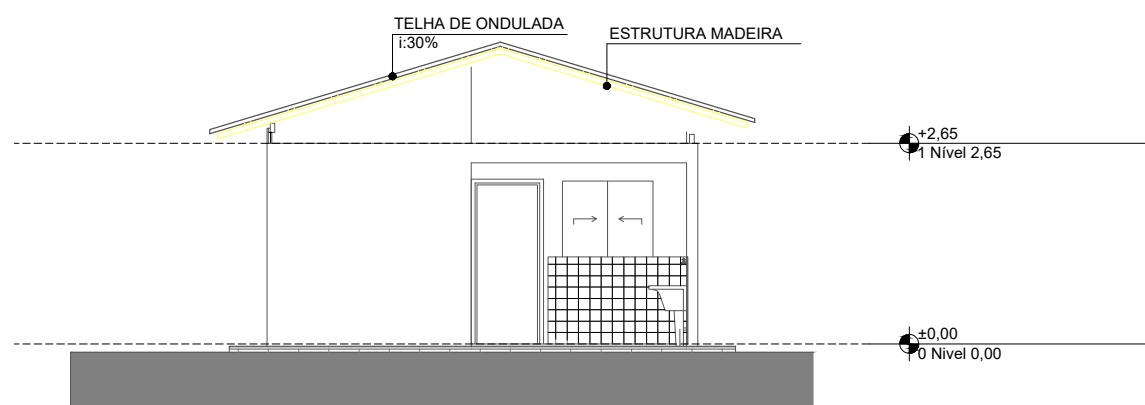
A3 Corte
Escala: 1:100



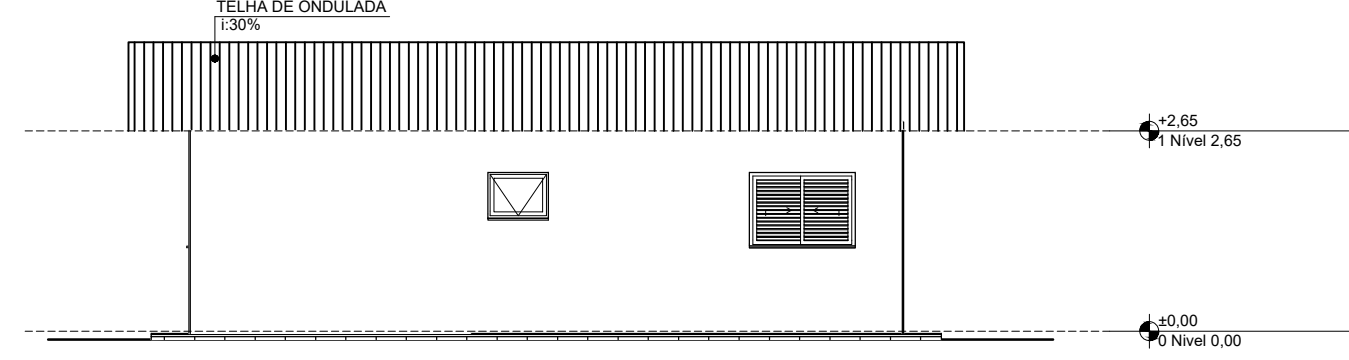
A1 Corte
Escala: 1:100



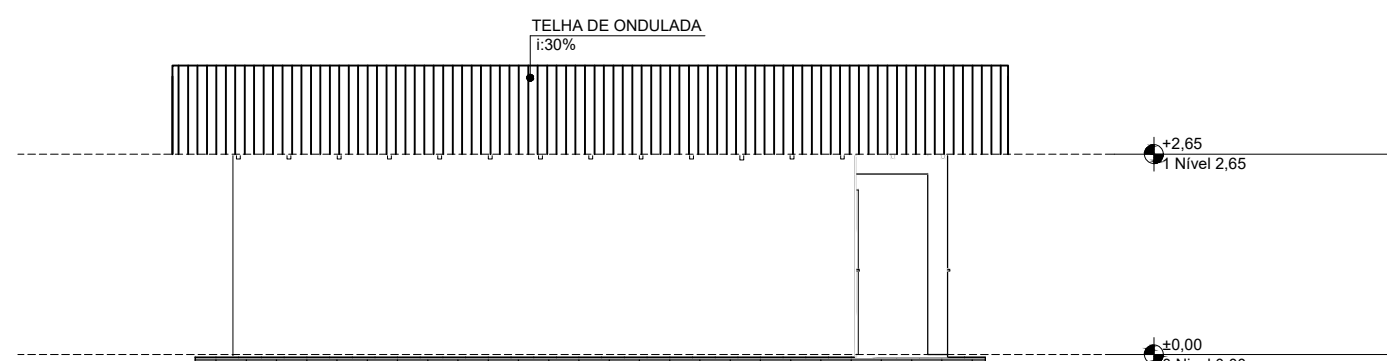
1 Elevação Frontal
Escala: 1:100



3 Elevação Posterior
Escala: 1:100



2 Lateral Direita
Escala: 1:100



4 Lateral Esquerda
Escala: 1:100

REV.	DESCRIÇÃO	MODIFICADO POR	DATA

Quadro de Áreas			
Piso de Origem	Cômodo	Área Medida	
Nível 0,00	01	ESTAR / COZINHA	19,10
	02	DORM. 01	8,40
	03	BANHO	4,44
	04	DORM. 02	8,40
	05	VARANDA	3,56
	06	LAVANDERIA	3,56
			47,46 m²

ATENÇÃO:
Convênio: 974191/2025/MCIDADES/CAIXA
Projeto estrutural para edificações do Novo PAC FHNIS Sub50 - Portaria 1416 / 2023.
Uso facultado, desde que revisado por responsável técnico, com a devida emissão de ART/RRT/TRT, e adequado às particularidades de cada obra.

PMC		SECRETARIA MUNICIPAL DE OBRAS E SERVIÇOS PÚBLICOS	
PROJETO: ARQUITETURA, PLANTA BAIXA E COBERTURA			
ASSUNTO: PROJETO ARQUITETÔNICO - CASAS HABITACIONAIS - SEDE DE CARACARAÍ			
ENDEREÇO: QUADRA 34 E 34A, BAIRRO - SANTO ANTÔNIO			
CONVÊNIO:			
AUTORES:			
DATA: AGOSTO/2025	ESCALA: ESCALA INDICADA		
DESENHO: HAROLDO JOSÉ MUNIZ		ÁREA:	PRANCHA: 01/01
ART/RRT/TRT:			